

AMENAGEMENT PAYSAGER

Concept général
Plans de plantations

Concept général

- 1 Structuration des espaces : délimitation des zones de circulation, buttes végétales, massif d'accompagnement, écran de verdure
- 2 Végétalisation arbustive et vivace sur les buttes
- 3 Proposition paysagère économe en temps d'entretien
- 4 Mise en valeur de l'entrée du terrain
- 5 Intégration des buttes dans l'environnement proche

Idee générale

- ✓ Afin de matérialiser au sol votre allée principale et mettre en valeur les 2 buttes, je conseille la mise en place d'une bordure en pavés.



- ✓ Jonction avec les bâtiments par pelouse en symétrie.
- ✓ Dans l'objectif d'intégrer un maximum les buttes avec l'environnement proche, il me semble essentiel de végétaliser une large zone par des arbustes rampants.
- ✓ La plantation intermédiaire entre votre entrée et le reste du jardin est préconisée à l'aide d'arbres de moyenne hauteur.



- ✓ Possibilité d'intégrer un cheminement piéton en gravillons colorés entre les arbres et les arbustes rampants.
- ✓ Intégration d'arbustes de hauteur moyenne sur la zone « arbustes rampants »
- ✓ Choix d'un visuel structuré à proximité de la bordure pavée et de plus en plus naturel en s'éloignant vers le reste du jardin.



Talus droit et gauche

- ✓ Dans l'esprit naturel et chaleureux, je conseille la plantation des végétaux par zone. Le but est de former des taches vertes sinueuses épousant parfaitement les formes des buttes.
- ✓ Mise en valeur des pierres par la couleur et la forme des feuillages. Variétés persistantes pour un visuel intéressant toute l'année.
- ✓ Choix de plantes suivant l'exposition soleil ou ombre du terrain.
- ✓ Plantation d'espèces végétales qui colonisent rapidement pour éviter le ruissellement de la terre et obtenir un effet visuel rapide.
- ✓ Intégration d'arbustes ou vivaces graphique de moyenne hauteur pour guider le regard vers l'entrée de votre maison et le porche.
- ✓ Plantation en symétrie de Lonicera taillés en vague en bas de talus vers l'entrée de votre terrain pour casser le dénivelé abrupt des buttes.



- ✓ Utilisation des mêmes végétaux sur les 2 buttes pour garder une harmonie.
- ✓ Forte densité de plantation pour une colonisation rapide et esthétique.
- ✓ Positionnement des végétaux stratégique pour donner du volume et jouer sur les effets de lumières.



Massifs d'accompagnement

- ✓ Elargissement de l'espace butte par végétalisation au sol afin de créer une liaison visuelle avec l'arrière des buttes.



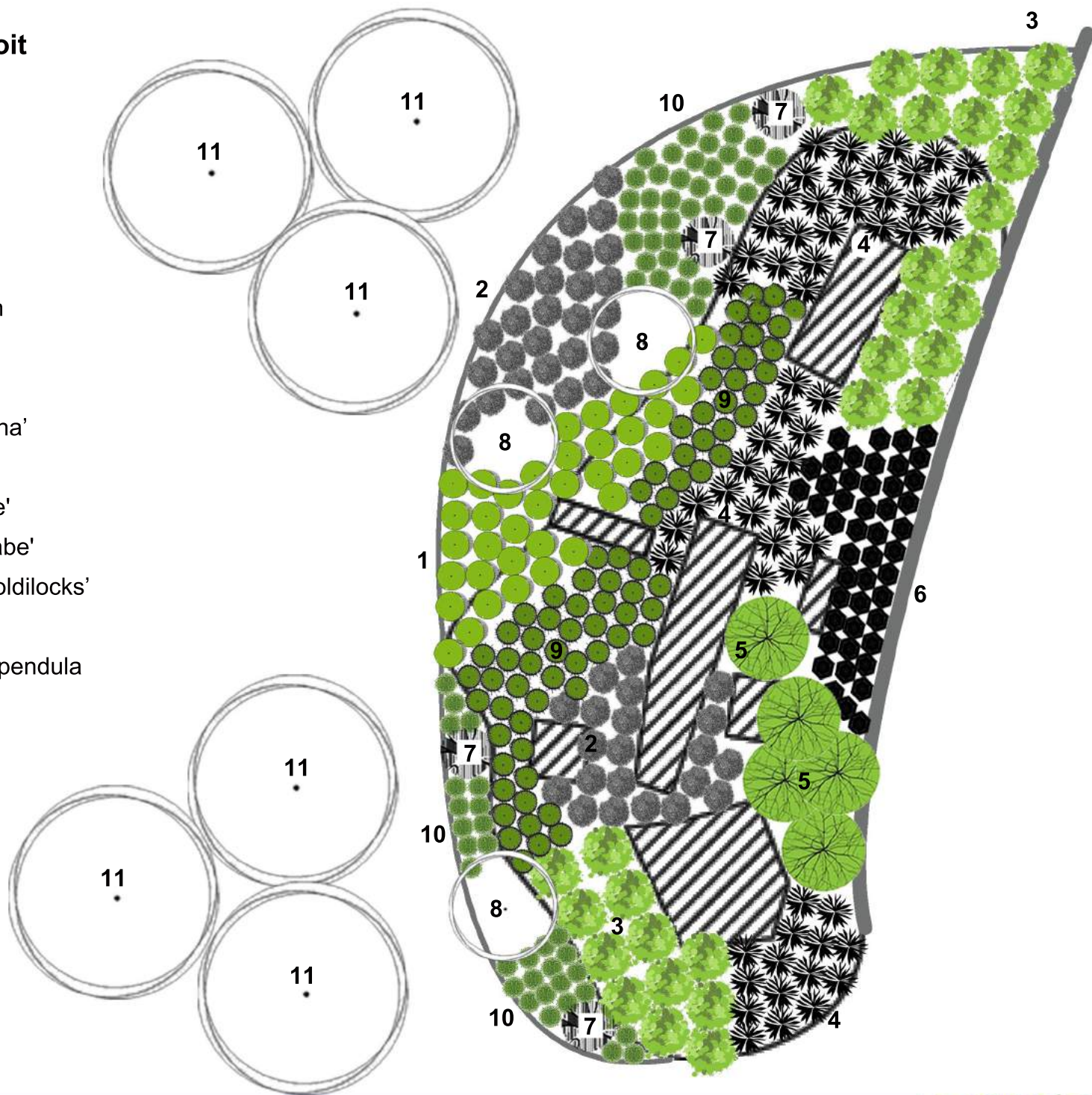
Zone arbres

- ✓ Le but est de créer un écrin de verdure à l'arrière de la butte droite. Le choix d'arbres pour cette zone tampon est limité à une hauteur adulte maximale de 8/10 mètres afin de garder les bonnes proportions « hauteur butte / hauteur arbres.
- ✓ Possibilité de planter des monos-troncs ou multi troncs pour donner du volume à la base des arbres.
- ✓ L'atmosphère recherchée est celle d'une prairie en sous-bois.
- ✓ Pour amplifier l'ambiance sous-bois, je préconise de garder une prairie (fauchage 1 ou 2 fois par an) sous les arbres.



PLAN DE PLANTATION : talus droit

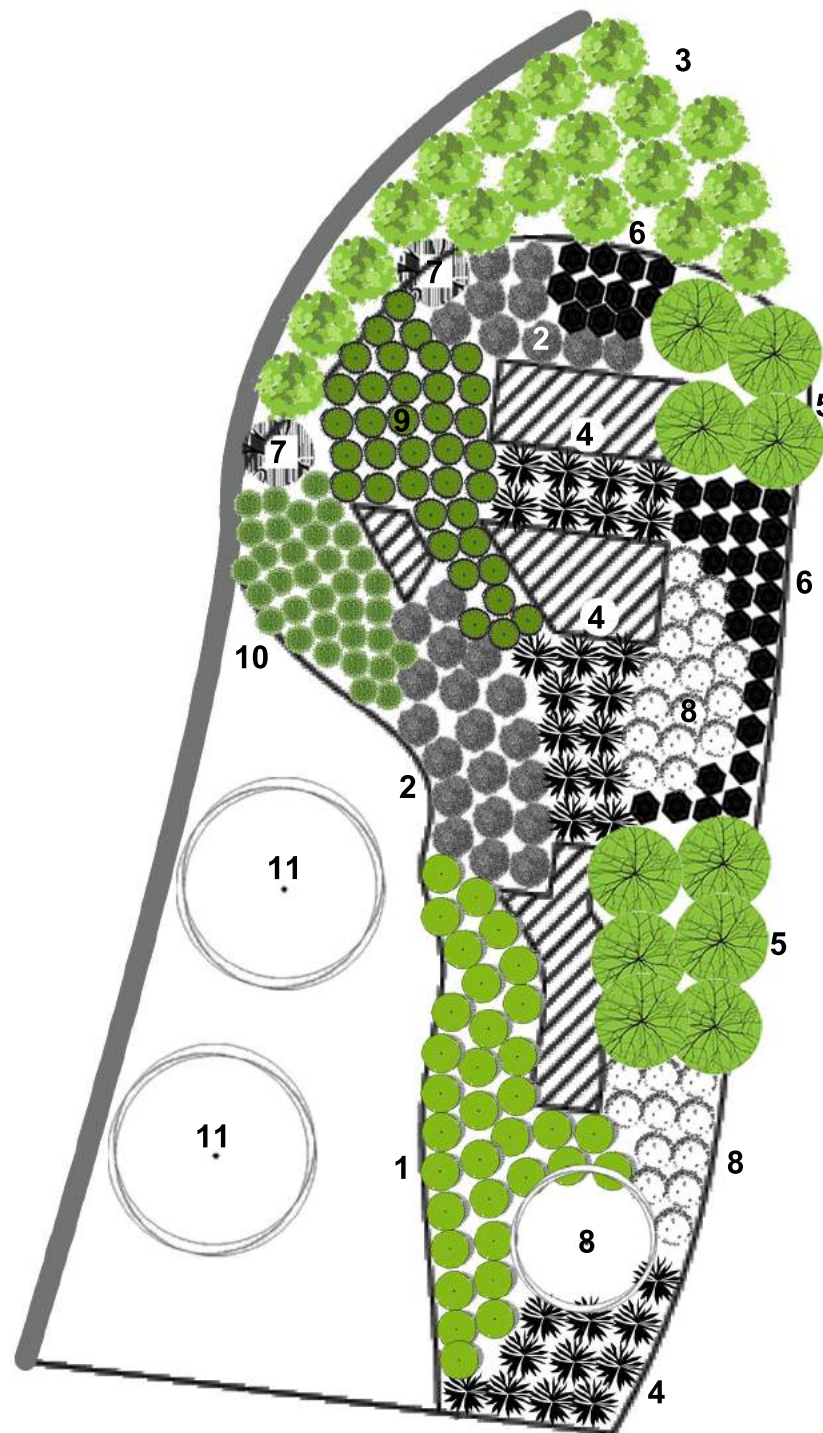
- 1 Hedera helix
- 2 Polystichum polyblapharum
- 3 Lonicera nitida Maigrün
- 4 Penisetum alopecuroides
- 5 Juniperus procumbens 'Nana'
- 6 Festuca gautieri
- 7 Picea glauca 'Alberta Globe'
- 8 Viburnum plicatum 'Watanabe'
- 9 Lysimachia nummularia 'Goldilocks'
- 10 Ophiopogon planiscapus
- 11 Acer campestris ou Betula pendula



0 1 2m

PLAN DE PLANTATION : talus gauche

- 1 Hedera helix
- 2 Polystichum polyblapharum
- 3 Lonicera nitida Maigrün
- 4 Penisetum alopecuroides
- 5 Juniperus procumbens 'Nana'
- 6 Festuca gautieri
- 7 Picea glauca 'Alberta Globe'
- 8 Viburnum plicatum 'Watanabe'
- 9 Lysimachia nummularia 'Goldilocks'
- 10 Ophiopogon planiscapus
- 11 Malus Perpetu 'Evereste'



0 1 2m

e-paysages

0033(0)6.35.32.79.66
contact@e-paysages.fr

www.e-paysages.fr